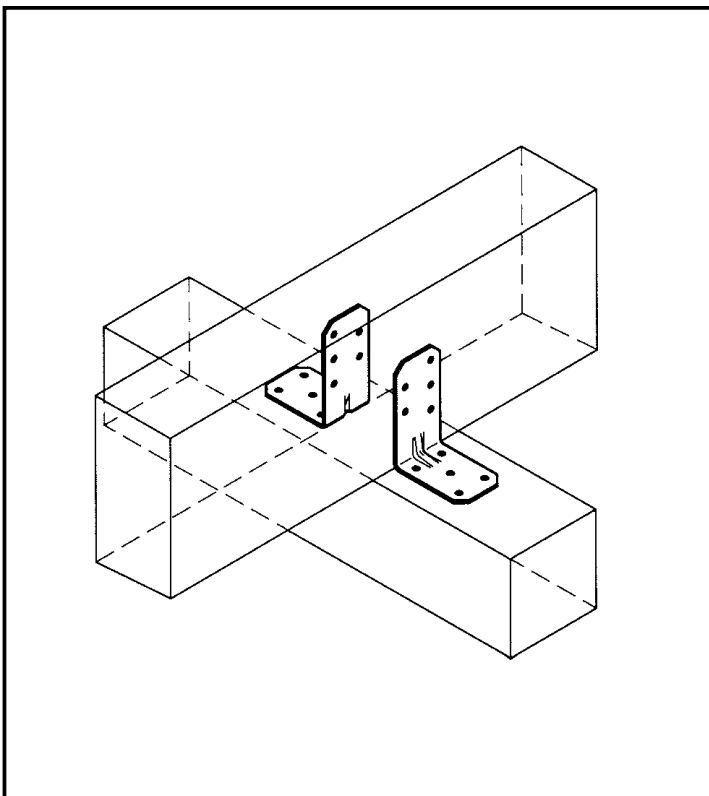


BMF® Winkelverbinder 60280



BMF® Winkelverbinder 60280

werden aus 2,0 mm dickem, feuerverzinktem Stahlblech hergestellt und sind mit einer kleinen Rippenverstärkung versehen.

Anwendung

Die Winkelverbinder 60280 sind vielseitig einsetzbar, auch dort, wo bei geringen Holzabmessungen stabile Anschlüsse entstehen sollen.

Sie werden u.a. für Anschlüsse von kreuzenden Balken in kleineren Holzkonstruktionen eingesetzt.

Montage

Winkelverbinder 60280 werden mit BMF Kammnägeln $4,0 \times 40$, $4,0 \times 50$, $4,0 \times 60$ oder mit BMF Schrauben $5,0 \times 35$, $5,0 \times 40$ befestigt.

In einem, wie in der Skizze gezeigten, Kreuzanschluss werden je Winkel 3 Kammnägeln/ Schrauben im senkrechten Schenkel und 3-5 Kammnägeln/ Schrauben im waagerechten Schenkel eingebracht.

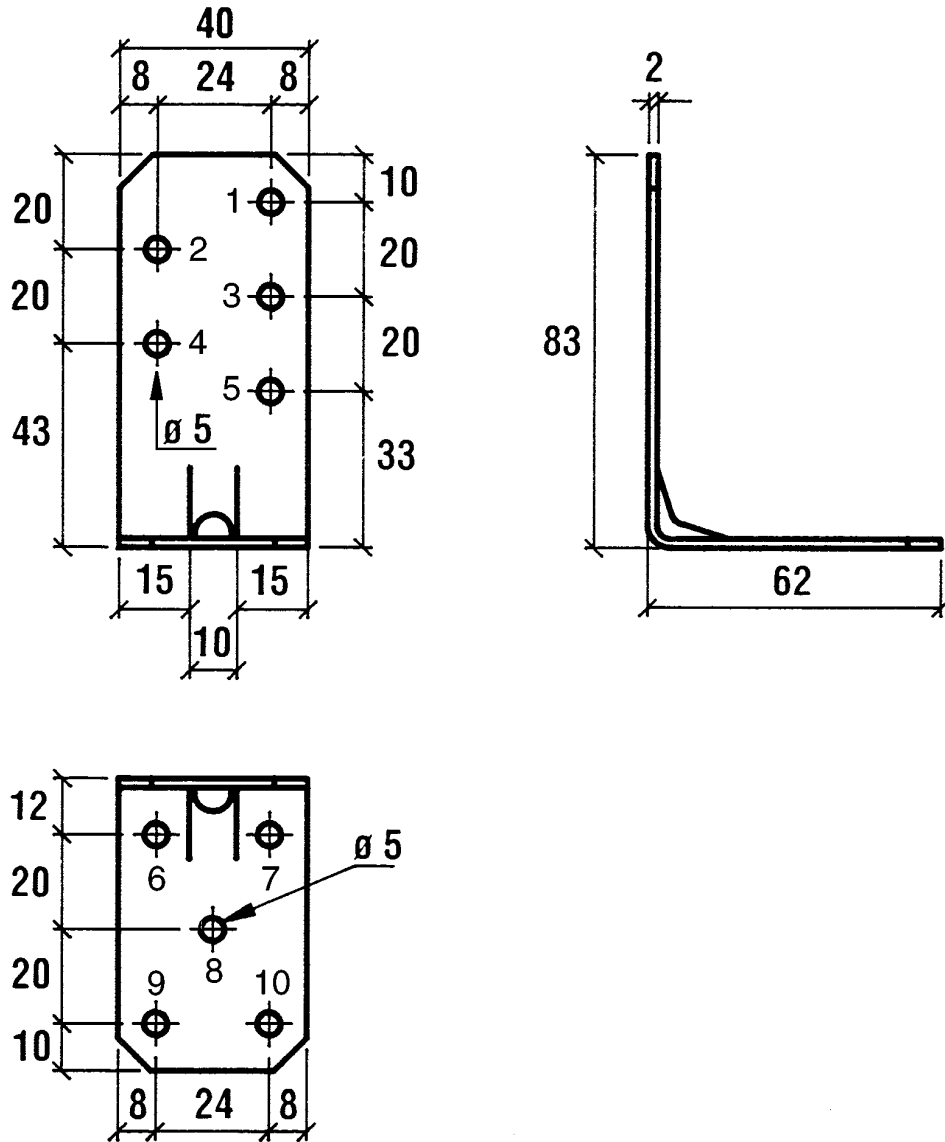
Stahlqualität:

S 250 GD + Z 275 gemäß DIN EN 10147.

Korrosionsschutz:

275 g/m^2 beidseitig - entsprechend einer Zinkschichtdicke von ca. $20 \mu\text{m}$.

BMF® Winkelverbinder 60280



Copyright: © SIMPSON STRONG-TIE-CC-D-02-05

Art. No.	Typ	Löcher	
		Ø mm	Anzahl St.
07680	Winkelverbinder 60280	5	5+ 5