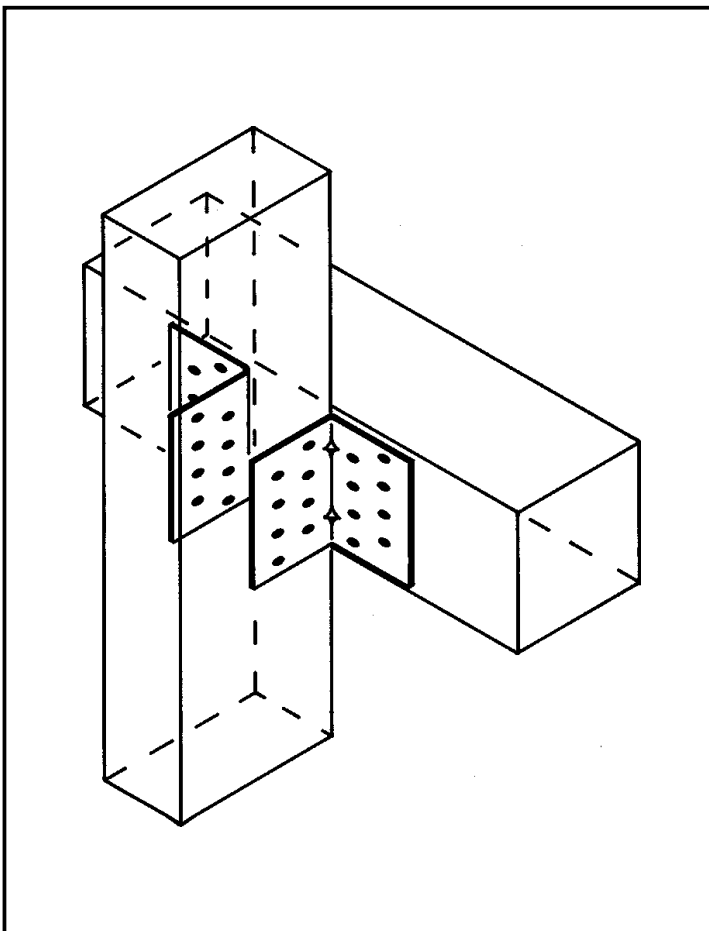
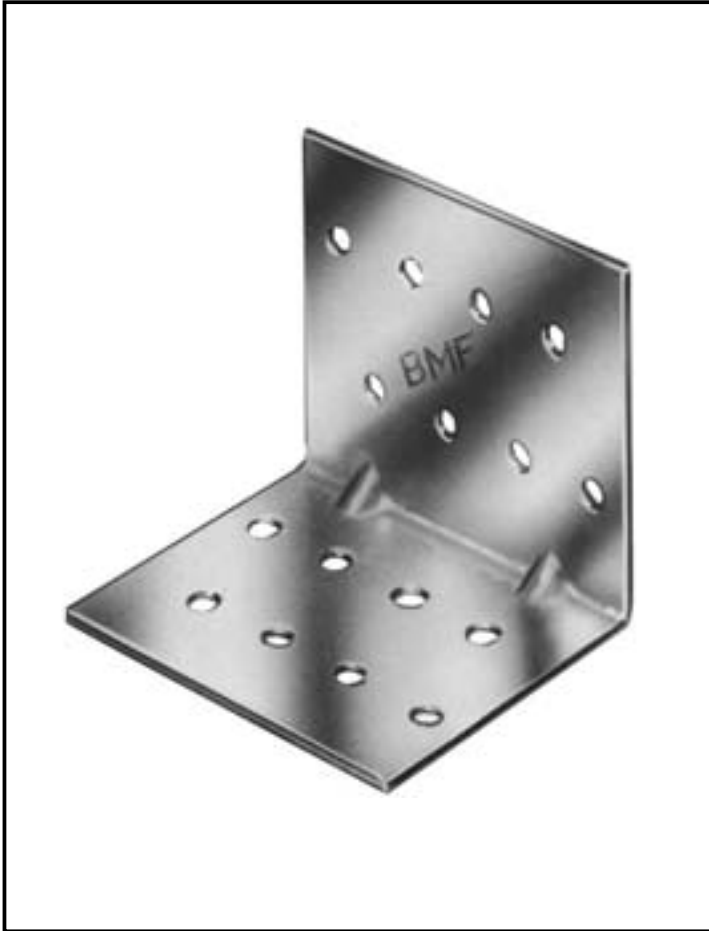


# BMF® Winkelverbinder 90265



## BMF® Winkelverbinder 90265

werden aus feuerverzinktem Stahlblech hergestellt.

### Anwendung

Die Winkelverbinder 90265 sind dort verwendbar, wo nicht allzu hohe Anforderungen hinsichtlich der anzuschließenden Kräfte gestellt werden.

Sie eignen sich auch für einfache Bauten bei Verwendung von 2 Verbindern pro Anschluss, zur Befestigung von Sparren auf Pfetten oder Pfetten auf Holzleimbändern, in Fachwerkkonstruktionen oder Holz an Holz.

### Montage

Die Winkelverbinder 90265 werden mit BMF Kammnägeln  $4,0 \times 35$ ,  $4,0 \times 40$ ,  $4,0 \times 50$  oder mit BMF Schrauben  $5,0 \times 35$ ,  $5,0 \times 40$  befestigt.

Im Anschluss der nebenstehenden Skizze werden 4-6 Kammnägel/ Schrauben im Balken und 3-4 Kammnägel/ Schrauben in der Stütze eingebracht.

### Stahlqualität:

S 250 GD + Z 275 gemäß DIN EN 10147.

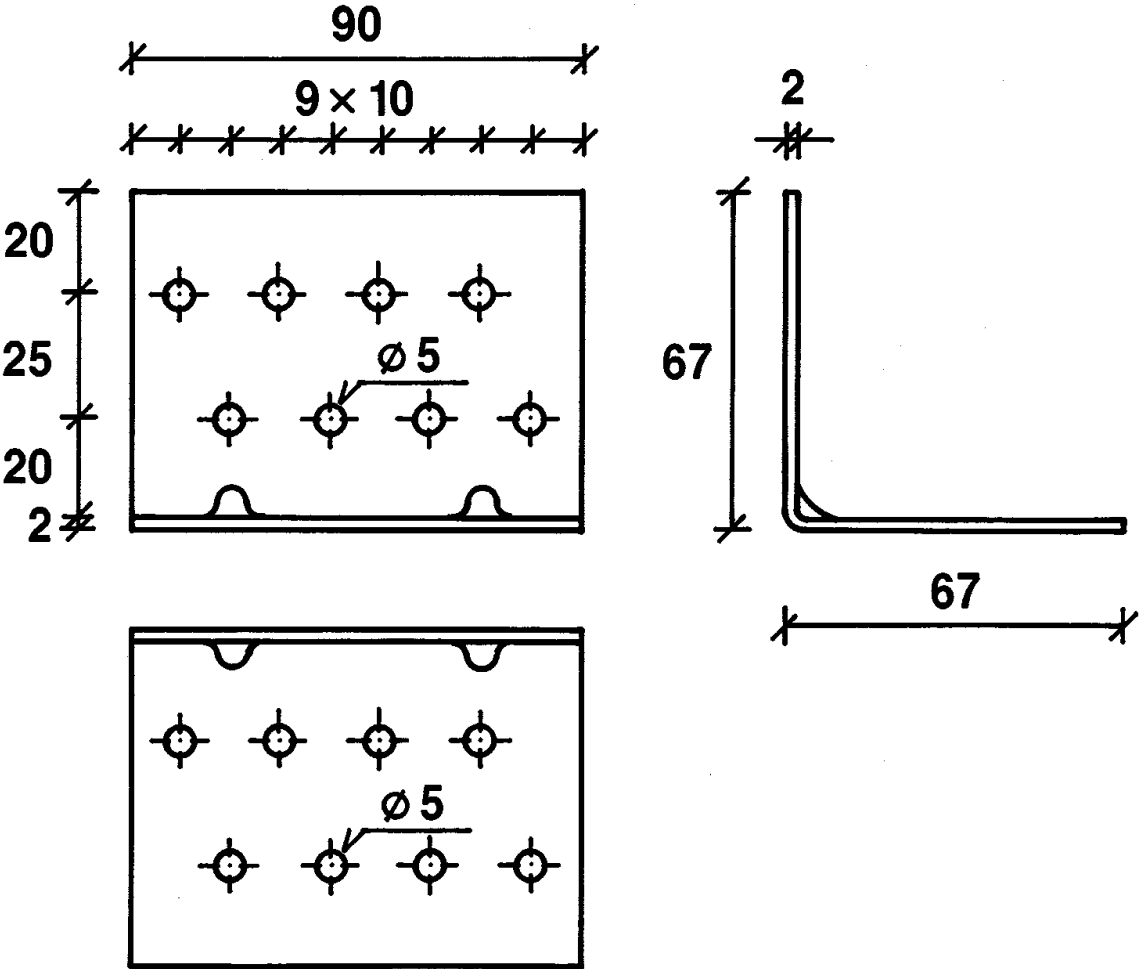
### Korrosionsschutz:

275 g/m<sup>2</sup> beidseitig -  
entsprechend einer Zinkschichtdicke von ca. 20 µm.

# BMF® Winkelverbinder 90265



Copyright: © SIMPSON STRONG-TIE-CC-D-02-05



Art. No.	Typ	Löcher	
		Ø mm	Anzahl St.
07265	<b>Winkelverbinder 90265</b>	5	8+ 8