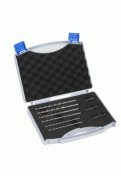




Für ZYKLOP  
Schrägverschraubung



## ANWENDUNG

### Anwendungsbereich

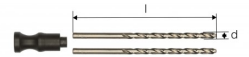
- BSZYK6 nutzbar für ZYK10, 11, 12 und ZYKT39 (Ø3,5; L ≥ 90)
- BSZYK8 nutzbar für ZYK40, 41, 42 und ZYKT69 (Ø5,0; L ≥ 105)
- BSZYK10 nutzbar für ZYK70, 71, 72 und ZYKT99 (Ø6,0; L ≥ 105)

### Vorteile

- Mittels der Bohrhilfen lässt sich eine Pilotbohrung erstellen, um den richtigen Einschraubwinkel der Schrauben in den ZYK bzw. ZYKT sicherzustellen und das Ansetzen der Schrauben zu erleichtern.

TECHNISCHE DATEN

Eigenschaften



Artikel	geeignete Produkte	geeignete Bohrer [mm]		geeignete Schrauben Ø [mm]
		D	min. l	
BSZYK6	ZYK 10, 11, 12 , ZYKT 39	3.5	90	6
BSZYK8	ZYK 40, 41, 42 , ZYKT 69	5	105	8
BSZYK10	ZYK 70, 71, 72 , ZYKT 99	6	105	10

