

1015.. mit Magnet,
mit Befestigungsmaterial

1016.. mit Magnet,
ohne Befestigungsmaterial

aus Leichtmetall, Messing und Edelstahl,
Gewindestifte aus Edelstahl-Rostfrei
Gegenplatte aus Eisen silber lackiert.

Verwendung

Türbreite bis 1000 mm
Türhöhe bis 2200 mm
Türgewicht bis 60 kg
Türschließer verwendbar

Standardausführung

- a) Leichtmetall bearbeitet nach E 5
 - .31 KWS 1 silberfarbig eloxiert
 - .32 KWS 2 neusilberfarbig eloxiert
 - .33 KWS 3 messingfarbig eloxiert
 - .37 KWS 5 dunkelbraun eloxiert
 - .70 farbig Kunststoff beschichtet

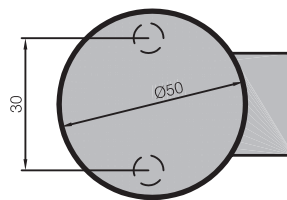
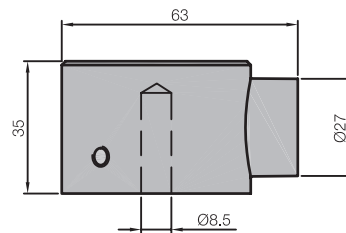
- b) Messing
 - .62 matt gebürstet
 - .66 poliert

- c) Leichtmetall
 - .70 farbig Kunststoff beschichtet

- d) Edelstahl - Rostfrei



- .82 matt gebürstet
- .83 poliert



Verpackungseinheit

1 Stück

Stückgewicht

Leichtmetall 0,200 kg
Messing 0,550 kg
Edelstahl 0,500 kg

Funktion

Die Tür wird durch Andrücken an den Magnet arretiert.
(Abziehkraft 12 kg)
Der Magnet ist gefedert, so dass die Tür abgebremst wird.

Montage

Am gewünschten Feststellpunkt, der größtmöglichen Abstand zum Türband haben soll, werden 2 Dübel in den Boden eingelassen, die Gewindestifte eingedreht, der Feststeller aufgesetzt und mit zwei seitlichen Madenschrauben befestigt.