

# Intermat – wartungsfrei,

**Intermat** – das ist hochentwickelte Scharniertechnik made by Hettich. Qualität ist an der äußeren Form erkennbar – Langlebigkeit und hoher Benutzerkomfort vervollständigen das Scharnierprofil!

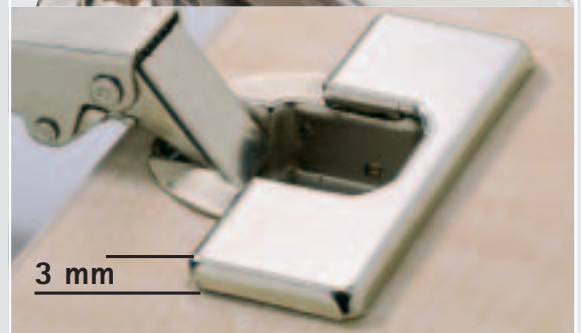
**Verdeckte Entriegelungstaste**  
einfach, sicher, problemlos



**Exzenter Tiefenverstellung**  
Millimetergenaue  
Türausrichtung ohne Lösen der  
Befestigungsschrauben.



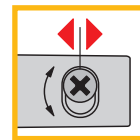
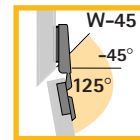
**Superflaches Topf-Design**  
Die größte Produktpalette:  
Mehr als 100 Anschlag-  
varianten sind realisierbar.



**Exzenter Höhenverstellung**  
Präzise Türausrichtung  
ohne Lösen der  
Befestigungsschrauben



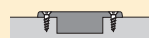
# Intermat 9944 W-45 Schnellmontage-Scharnier für Negativanschläge Öffnungswinkel 125°



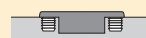
**Automatik-Scharniere, Aufklipstechnik, Freilauf, integrierte Auflagenverstellung und Exzenter-Tiefenverstellung.**  
 Öffnungswinkel 125°, Topfdurchmesser 35 mm  
 Einsetzbar für Eck- und Winkelschränke mit -45° Korpuswinkel.  
 Interimat 9944 W-45 Scharniere werden durch Aufklipsen montiert.  
 Tiefenverstellung -0,5 mm/+3,5 mm über Exzenter-Schraube.  
 Höhenverstellung +2 mm/-2 mm über Montageplatte  
 Topfbefestigungsschraube  $\varnothing$  3,5 x 13 mm vernickelt, für Topf T42  
 Bestell-Nr. 048 296, VE 200

## Topf-Ausführungen

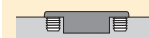
**Topf T42**  
zum Anschrauben  
Stahl vernickelt



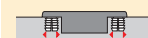
**Topf T43**  
zum Eindrücken  
Stahl vernickelt



**Topf TB43**  
zum Eindrücken  
Stahl vernickelt



**Topf Flash**  
Schnellmontage  
Stahl vernickelt



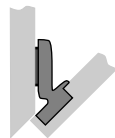
## Scharnier-Ausführungen

Kröpfung 10 mm



## Anschlagarten

aufliegend



## Artikel/Bestell-Nr.

### Interimat 9944 W-45

● mit Automatik

Verpackungseinheit 50 Stück

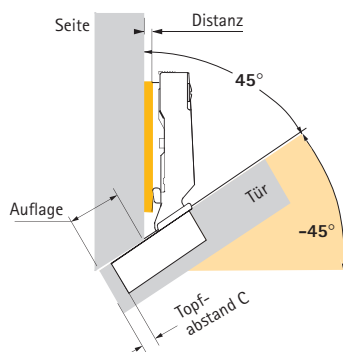
● 9944 W-45  
T42  
077 643

● 9944 W-45  
T43  
077 720

● 9944 W-45  
TB43  
077 721

● 9944 W-45  
Flash  
079 305

## Anschlagbeispiel Interimat 9944 W-45 aufliegend



## Ausschreibungstext

Hettich Intermat 9944 W-45

Aufklipstechnik

Exzenter-Tiefenverstellung

für negative Korpuswinkel (-45°)

Öffnungswinkel 125°

## Abdeckkappen für Intermat-Scharniere

Stahl vernickelt

Bestell-Nr. **013 300**

Kunststoff schwarz

Bestell-Nr. **048 043**

VE = 50 Stück



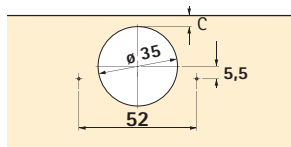
Topfabstand C mm	Türstärke mm												
	16	17	18	19	20	21	22	23	24	25	26	27	28
Mindestfuge je Tür – Bei Distanzbestimmung berücksichtigen Tabellenwerte gelten für Türen mit 0 mm Radius													
3	1,3	1,6	1,9	2,3	2,8	3,3	3,9	4,6	5,3	6,1	6,9	7,7	8,6
4	1,3	1,6	1,9	2,3	2,7	3,1	3,7	4,3	5,0	5,7	6,5	7,3	8,1
4,5	1,2	1,5	1,8	2,2	2,6	3,0	3,6	4,2	4,9	5,6	6,4	7,2	7,9
5	1,2	1,5	1,8	2,1	2,6	3,0	3,5	4,1	4,8	5,5	6,2	6,9	7,7
5,5	1,2	1,5	1,8	2,1	2,5	2,9	3,4	4,0	4,6	5,3	6,0	6,7	7,4

### Hinweis:

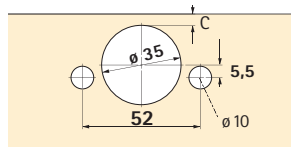
In der unteren Zeichnung sind die Scharniere einschließlich der Montageplatten-Distanzen im Maßstab 1:1 dargestellt. Durch Einzeichnen des gewünschten Topfabstandes C (3 - 5,5 mm) kann die Türaufgabe von den einzelnen Distanzlinien direkt abgemessen werden.

Gleichzeitig bestimmt der Abstand **Korpusvorderkante bis X** auf der gewählten Distanzlinie den Lochreihenabstand von der Korpuspitze

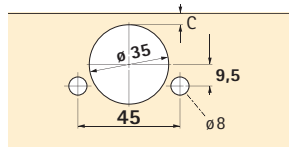
Bei Türen mit Radien verringert sich die Mindestfuge: Radius 1 mm: Tabellenwerte - 0,4 mm  
Radius 3 mm: Tabellenwerte - 1,2 mm



Bohrmaße T42



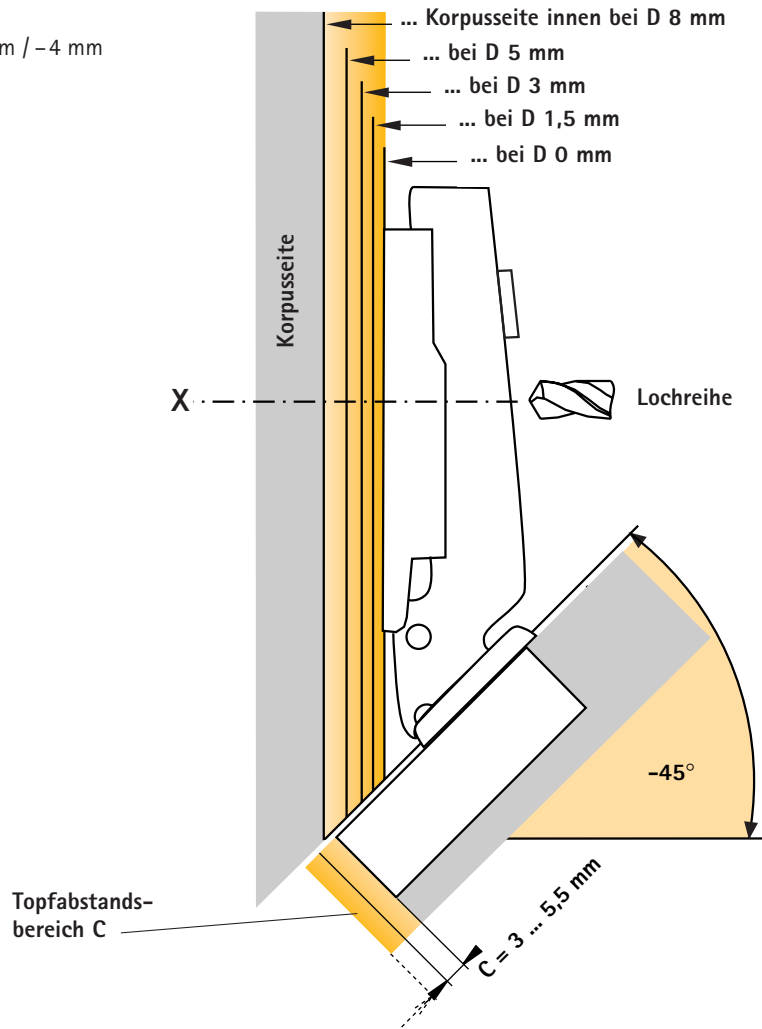
Bohrmaße T43 / Flash



Bohrmaße TB43

### Aufliegender Anschlag

\* Auflagenverstellung +0,5 mm / -4 mm



Maßstab 1:1