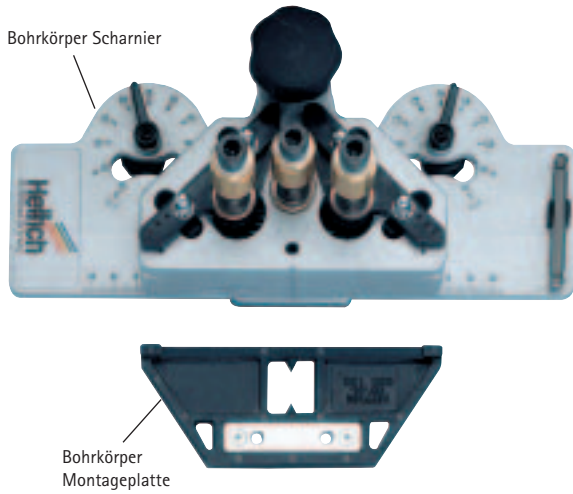


Bohrlehre Drill-Jig Scharnier



Drill-Jig Scharnier

Scharniermontage leicht gemacht: Mit einer handelsüblichen Hand-Bohrmaschine und der Bohrlehre **Drill-Jig Scharnier** lassen sich Hettich-Bohrbilder überall realisieren – einfach, rationell, schnell und exakt!

Egal – ob zum Nachrüsten von Türen bei bereits eingebauten Regalen oder Stollenwänden, bei Einzel- oder Sonderanfertigungen – die Bohrlehre **Drill-Jig Scharnier** macht unrentables und zeitaufwendiges Maschineneinrichten überflüssig – einfach bohren und montieren, fertig!

- Präzise, ausriffsfreie Scharnier- und Montageplattenbohrungen
- Winkliges, exaktes Bohren mit Hartmetall bestückten Bohrern
- Kein "Weglaufen" des Bohrers bei angeschnittenen Bohrungen
- Handelsübliche Bohrmaschinen 230 V/min. 350 W oder Akku-Schrauber min. 9,6 V

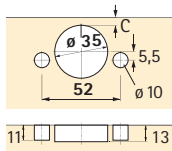
Artikel	Bohrer	Bestell-Nr.	VE
Bohrlehre Drill-Jig scharnier	35/2x10 35/2x2,5	020 165 046 413	1 Set 1 Set

Folgende Scharnier- und Montageplattenserien sind mit der Hettich **Drill-Jig Scharnier** zu verarbeiten:

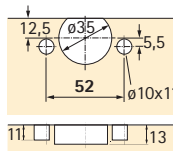
Set **Drill-Jig Scharnier** besteht aus : 1 Bohrkörper Scharnier
1 Bohrkörper Montageplatte
1 Sechskantmitnehmer
1 Bohrer \varnothing 35 mm montiert
2 Bohrer \varnothing 10/2,5 mm montiert

- Intermat Top exclusiv
- Intermat
- Ecomat
- Slide-on
- Selektä Pro 2000
- Montageplattenserie System 9000
- Montageplattenserie System 2006

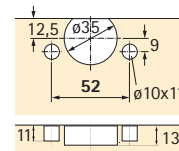
Bohrbilder mit 1x \varnothing 35 mm / 2x \varnothing 10 mm Bohrern



Bohrmaße T23/T43/Flash
Intermat Top exclusiv,
Intermat, Ecomat, Slide-on

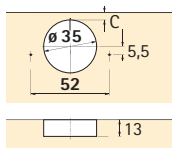


Bohrmaße T23
Selektä Pro 2000

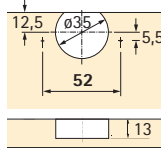


Bohrmaße T23/9
Selektä Pro 2000

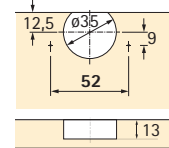
Bohrbilder mit 1x \varnothing 35 mm / 2x \varnothing 2,5 mm Bohrern



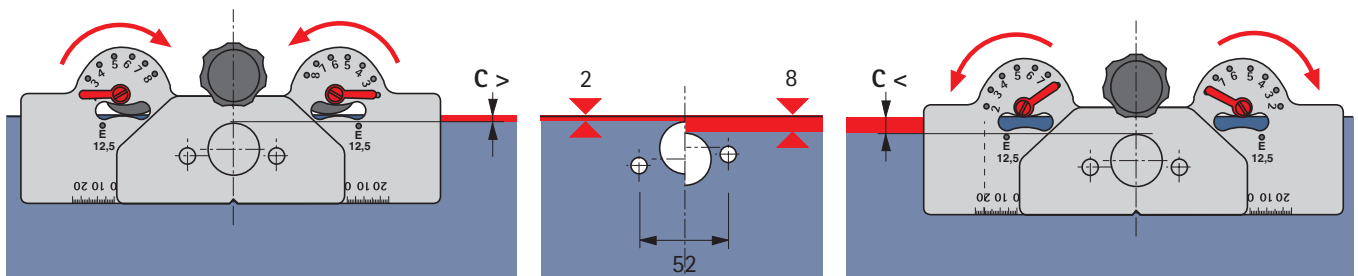
Bohrmaße T22/T42
für Intermat Top exclusiv,
Intermat, Ecomat, Slide-on



Bohrmaße T22
Selektä Pro 2000



Bohrmaße T22/9
Selektä Pro 2000



Variable **C-Maß** Einstellung: von min. 2 auf max. 8
Skalenpunkt **E** : Bohr-Einstellung für Selektä Pro 2000.
12,5