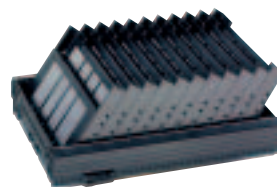


SYSTEMA TOP 2000

Formularablagen für Stahlschubkästen

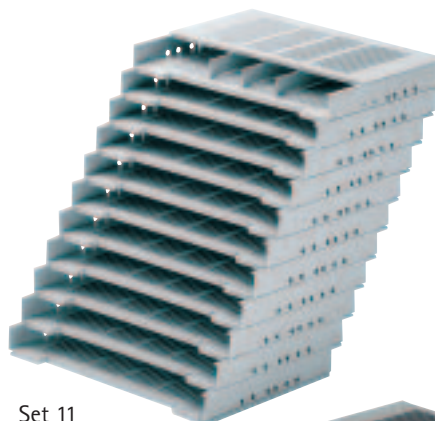
im Schreibtisch-Container

Einbaubreite 380/392 mm

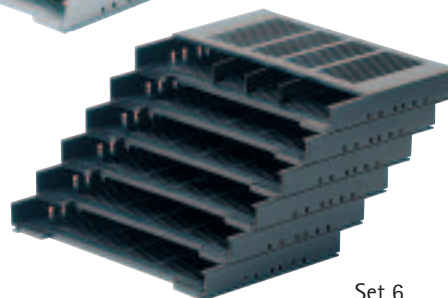


Die Formularablagen sind beliebig steil in Abhängigkeit der zur Verfügung stehenden Höhe (Blende) durch einfaches Anheben zu stellen.

Vertiefungen an den Ablageseiten markieren die Einrastpositionen der Feststellriegel. Mit den beiliegenden Trennstegen sind zusätzliche Unterteilungen der Ablagefächer machbar. Kunststoff schwarz oder Aluminium-Finish



Set 11



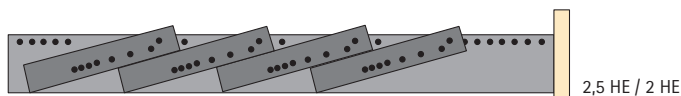
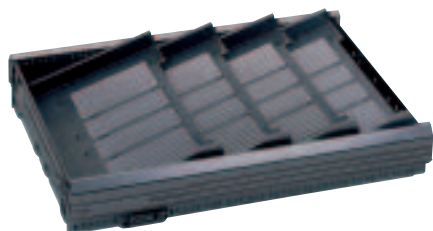
Set 6

Die in der Tabelle angegebenen Maße sind die erforderlichen Mindestblendenhöhen nach System 25 bzw. System 32 abzüglich Fugenmaß.

	System 25	System 32
Flachpositionierung	2,5 HE (125 mm)	2 HE (128 mm)
Steilpositionierung	5 HE (250 mm)	4 HE (256 mm)

Artikel	Oberfläche / Bestell-Nr.		VE
	schwarz	Aluminium-Finish	
Formularablagen Set 6 bestehend aus: 6 Formularablagen, 4 Trennstege	075 498	020 576	1 Set
Formularablagen Set 11 bestehend aus: 11 Formularablagen, 8 Trennstege	075 499	020 577	1 Set

Flachpositionierung



Steilpositionierung

