

Intermat – wartungsfrei,

Intermat – das ist hochentwickelte Scharniertechnik made by Hettich. Qualität ist an der äußeren Form erkennbar – Langlebigkeit und hoher Benutzerkomfort vervollständigen das Scharnierprofil!

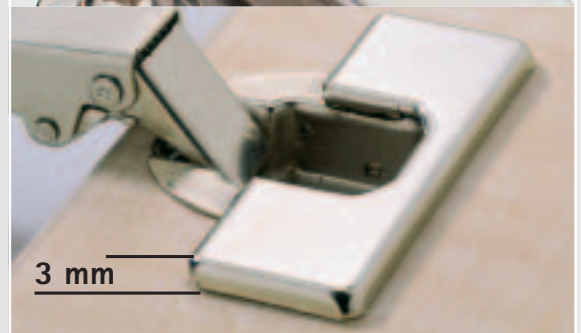
Verdeckte Entriegelungstaste
einfach, sicher, problemlos



Exzenter Tiefenverstellung
Millimetergenaue
Türausrichtung ohne Lösen der
Befestigungsschrauben.



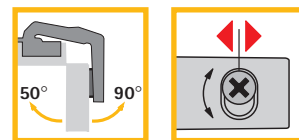
Superflaches Topf-Design
Die größte Produktpalette:
Mehr als 100 Anschlag-
varianten sind realisierbar.



Exzenter Höhenverstellung
Präzise Türausrichtung
ohne Lösen der
Befestigungsschrauben



Intermat 9930 Schnellmontage-Scharnier Falttürscharnier für Eckschränke Öffnungswinkel 50°/90°



Automatik-Scharniere, Aufklipstechnik, Freilauf, integrierte Auflagenverstellung und Exzenter-Tiefenverstellung.

Öffnungswinkel 50°/90°, Topfdurchmesser 35 mm

Einsetzbar für Eckschränke mit Falttüren.

Die Türelemente werden mit der üblichen Hettich-Standardtopfbohrung versehen. Angeschnittene Bohrungen oder Sonder-Bohrungen sind nicht erforderlich.

Intermat 9930 Scharniere werden durch Aufklipsen montiert.

Tiefenverstellung -0,5 mm/+3,5 mm über Exzenter-Schraube.

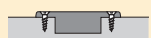
Höhenverstellung +2 mm/-2 mm über Montageplatte

Topfbefestigungsschraube \varnothing 3,5 x 13 mm vernickelt, für Topf T42

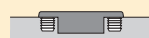
Bestell-Nr. 048 296, VE 200

Topf-Ausführungen

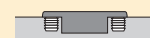
Topf T42
zum Anschrauben
Stahl vernickelt



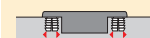
Topf T43
zum Eindrücken
Stahl vernickelt



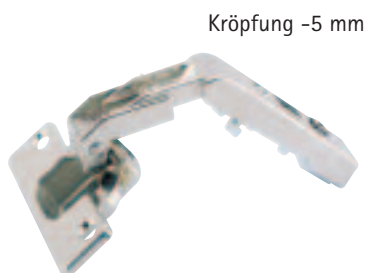
Topf TB43
zum Eindrücken
Stahl vernickelt



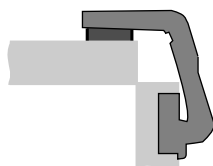
Topf Flash
Schnellmontage
Stahl vernickelt



Scharnier-Ausführungen



Anschlagarten



Artikel/Bestell-Nr.

Intermat 9930
● mit Automatik

● 9930-
T42
045 036

● 9930-
T43
045 037

● 9930-
TB 43
045 038

● 9930-
Flash
045 039

Verpackungseinheit 50 Stück

Ausschreibungstext

Hettich Intermat 9930

Aufklipstechnik

Exzenter-Tiefenverstellung

Faltpfandscharnier für Eckschränke

Öffnungswinkel 50°/90°

Abdeckkappen für Intermat-Scharniere

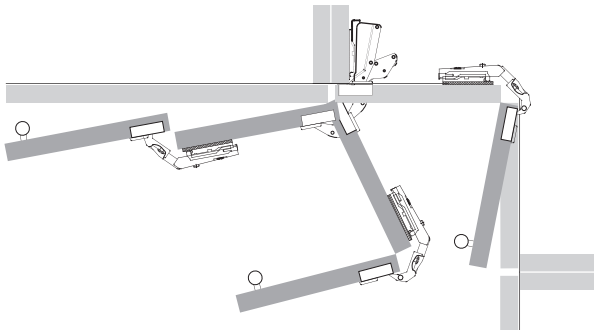
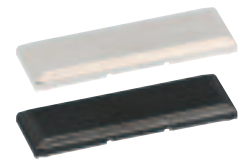
Stahl vernickelt

Bestell-Nr. **013 300**

Kunststoff schwarz

Bestell-Nr. **048 043**

VE = 50 Stück

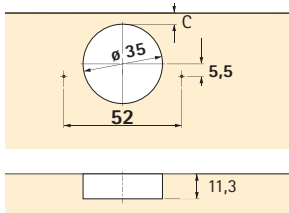


Bei Beginn der Schwenkbewegung öffnet sich das Türelement an der Griffseite um ca. 50 Grad.

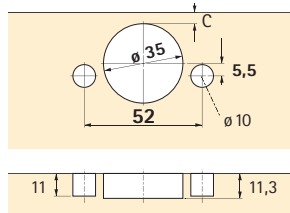
Damit ist sichergestellt, daß die gesamte Eckschränktür frei an eventuell vorstehenden Küchenteilen vorbeigeführt werden kann.

In geöffneter Stellung bilden die beiden Türflügel eine gestreckte Einheit. Der Schrankraum ist voll zugänglich und kann bequem genutzt werden.

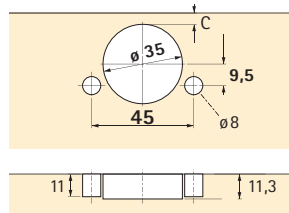
Durch die Schließautomatik ist an der Griffseite kein Schnapper notwendig.



Bohrmaße T 42



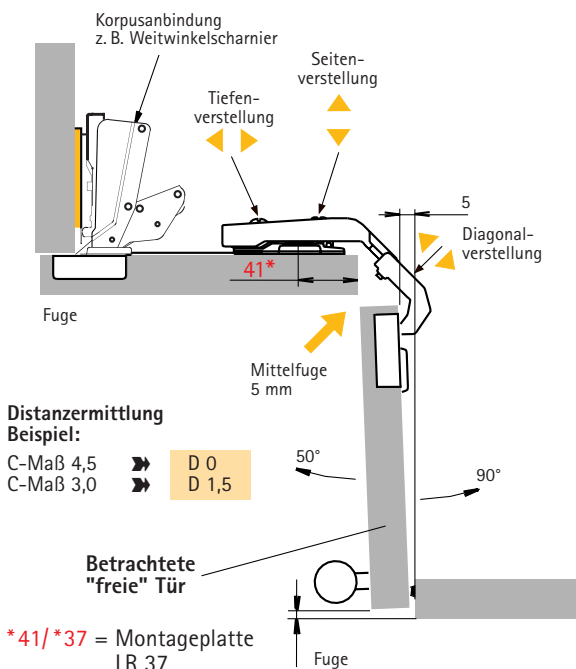
Bohrmaße T 43 / Flash



Bohrmaße TB 43

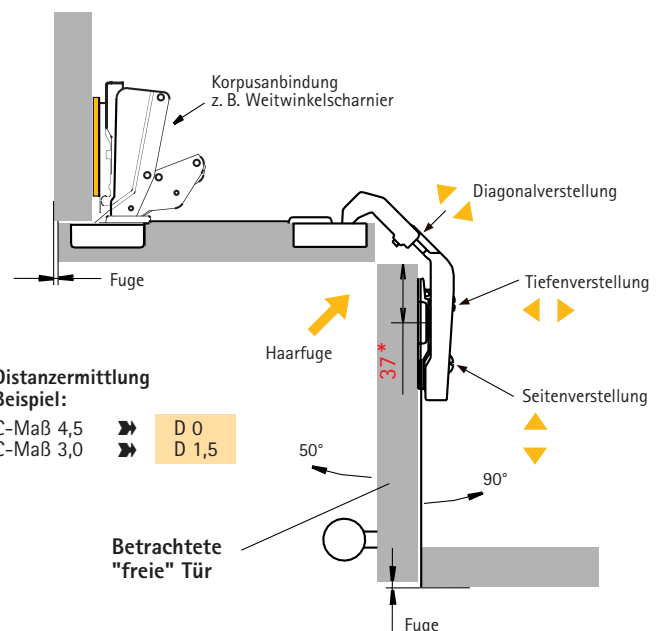
Merkmale:

- Beide Türelemente sind gleich
- Keine angeschnittene Topfbohrung erforderlich
- Anpassung an die Türdicke einfach über Diagonalverstellung
- Lochreihenabstand in der korpusseitigen Tür 41 mm



Merkmale:

- Alle Topfbohrungen in einer Tür
- Haarfuge zwischen den Türelementen möglich
- Keine angeschnittene Topfbohrung erforderlich
- Türbreite bei beiden Elementen gleich
- Anpassung an die Türdicke einfach über Diagonalverstellung
- Gleicher Topfabstand auf beiden Seiten der korpusseitigen Tür
- Lochreihenabstand in der freien Tür 37 mm



Über die **Diagonalverstellung** lassen sich die Scharniere auf **unterschiedliche Türstärken von 16 – 21 mm** und auf **unterschiedliche C-Maße von 3 – 6 mm** einstellen.