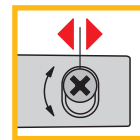
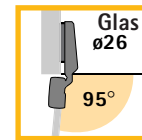


Intermat 9904 Schnellmontage-Scharnier für Glastüren Öffnungswinkel 95°



Automatik-Glastürscharniere, Aufklipstechnik, Aufstelleffekt, integrierte Auflagenverstellung und Exzenter-Tiefenverstellung.

Öffnungswinkel 95°, Glastürbohrung $\varnothing 26$ mm

Einsetzbar für Glasdicken von 4 - 6,5 mm

Für Glasdicken über 5,5 mm bitte 2 x Topfbefestigungsschraube zusätzlich bestellen – Bestell-Nr. 069 611.

Intermat 9904 Scharniere werden durch Aufklipsen montiert.

Tiefenverstellung $-0,5$ mm/ $+3,5$ mm über Exzenter-Schraube.

Höhenverstellung $+2$ mm/ -2 mm über Montageplatte

Topf-Ausführung

Topf T 1

zum Anschrauben
Kunststoff schwarz



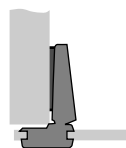
Scharnier-Ausführungen

Kröpfung 1 mm



Anschlagarten

aufliegend



Artikel/Bestell-Nr.

Intermat 9904

● mit Automatik

Verpackungseinheit 50 Stück

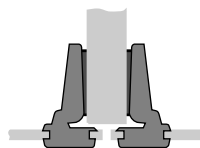
● 9904-T1

072 960

Kröpfung 9,5 mm



aufliegend



Intermat 9904

● mit Automatik

Verpackungseinheit 50 Stück

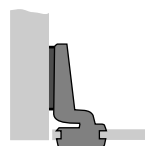
● 9904-T1

072 967

Kröpfung 16 mm



einliegend



Intermat 9904

● mit Automatik

Verpackungseinheit 50 Stück

● 9904-T1

072 968

Ausschreibungstext

Hettich Intermat 9904

Aufklipstechnik

Exzenter-Tiefenverstellung für Glastüren

Glastürbohrung \varnothing 26 mm, Glasdicke 4 - 6,5 mm

Öffnungswinkel 95°

Abdeckkappen für Intermat-Scharniere

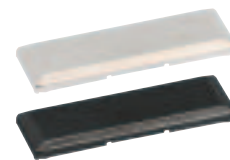
Stahl vernickelt

Bestell-Nr. **013 300**

Kunststoff schwarz

Bestell-Nr. **048 043**

VE = 50 Stück

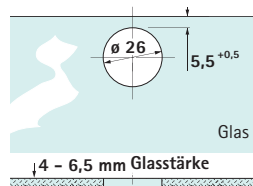


Oberflächen	Bestell-Nr.	VE	Oberflächen	Bestell-Nr.	VE
hochglanz vergoldet	040 340	50	hochglanz vergoldet	040 494	50
hochglanz verchromt	040 341	50	hochglanz verchromt	040 495	50
schwarz	070 051	50	schwarz	070 052	50
matt vernickelt	070 712	50	matt vernickelt	070 713	50
metallic-braun	040 342	50			

Zierkappe A

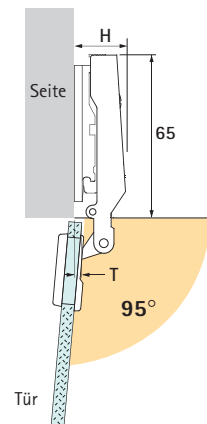


Zierkappe B

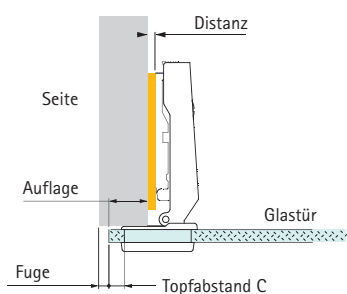


Bohrmaße T 1

Türeinsprung T
bei 0 mm
Distanz
und 5,5 mm
Topfabstand

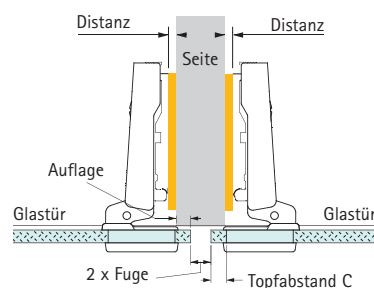


Kröpfung mm	H mm	T mm
1	19	3,0
9,5	23	12,5
16	29,5	19,0



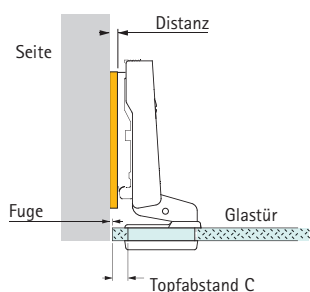
Topfabstand C-Maß	Auflage mm									
	9	10	11	12	13	14	15	16	16,5	
5,5	Distanz D mm									
	7,5	6,5	5,5	4,5	3,5	2,5	1,5	0,5	0	

* Auflagenverstellung - 4 mm, + 0,5 mm



Topfabstand C mm	Auflage mm									
	0	1	2	3	4	5	6	7	7,5	8
5,5	Distanz D mm									
	8,0	7,0	6,0	5,0	4,0	3,0	2,0	1,0	0,5	0,0

* Auflagenverstellung - 4 mm, + 0,5 mm



Fuge = 1,5 mm
Topfabstand = 5,5 mm
Distanz = 3,0 mm

* Fugenverstellung + 4 mm, - 0,5 mm