



Enketop

Balkone und Terrassen mit sicherem Boden

Das einkomponentige Bodenbeschichtungssystem

www.enke-werk.de





Enketop

Balkone und Terrassen mit sicherem Boden

Balkone und Terrassen sind nicht nur permanent starken mechanischen Belastungen, sondern vor allem extremen Wetter- und Temperaturschwankungen ausgesetzt. Die daraus resultierenden Probleme sind hinreichend bekannt, wie z. B. abblätternde Anstriche, eindringende Feuchtigkeit durch Risse im Boden und mürbe gewordene Untergründe.

Enketop

Produktvorteile

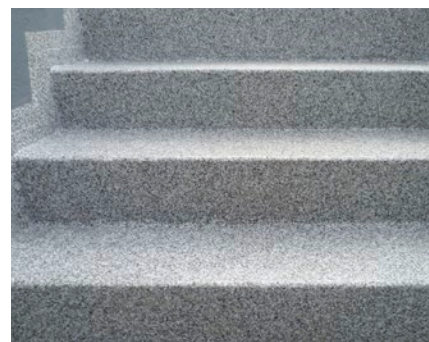
- Langzeitsichere Abdichtung von Anschlüssen und Details.
- Vollflächige Vliesarmierung der Balkonabdichtung nach der Flachdachrichtlinie.
- UV- und Umweltbeständigkeit für eine lange Lebensdauer.
- Optische Gestaltungsmöglichkeiten durch das Einstreuen farbiger Kunststoffchips oder von farbigem Enke QuarzColor.



Detaillösungen



Niedrige Türanschlusshöhen



Treppenanlagen

Unsere einkomponentige Enketop Balkon- und Terrassenbeschichtung bietet durch ihre Diffusionsfähigkeit die notwendige Voraussetzung für einen langzeitsicheren Schichtaufbau. Enketop ist witterungs- und UV-stabil, chemikalienbeständig und pflegeleicht. Das partielle oder vollflächige Einstreuen von farbigen Kunststoffchips oder Enke QuarzColor eröffnet eine Vielzahl von Möglichkeiten, um optisch ansprechende, dekorative Oberflächen herzustellen. Enketop lässt sich auf viele bauseits vorkommende Untergründe aufbringen, bevorzugt auf mineralische Oberflächen, wie z. B. Beton oder Zementestrich, ggf. auch auf alte Fliesen.

Fazit

Enketop schützt und erhält in Verbindung mit unserem Enkopur®-Abdichtungssystem Ihre wertvolle Bausubstanz. Um Schäden an Balkon- und Terrassenböden dauerhaft vorzubeugen, entscheiden sich Profis immer häufiger für hochwertige Enke Produkte mit Langzeitsicherheit. Als Grundlage für den Enketop-Nutzbelag dient das praxisbewährte Abdichtungssystem Enkopur® in Verbindung mit einer Polyflexvlieseinlage von Enke.

Durch die sanierungsfreundliche Kombination von Enkopur® und Enketop werden dauerhaft optisch ansprechende Oberflächen für Balkone, Terrassen und Loggien hergestellt, die

zusätzlich hervorragende mechanische Eigenschaften aufweisen. Durch die nachgewiesene gute Diffusionsoffenheit des Enketop-Abdichtungssystems werden Feuchtigkeitseinschlüsse in der Bausubstanz dauerhaft vermieden. Das Enketop-Abdichtungssystem kann durch seine geringe Aufbauhöhe und das leichte Flächengewicht von unter 6 kg/m² auf fast allen Untergründen eingesetzt werden. Auf diese Weise werden teure Abrisskosten eingespart und Überbelastungen der Statik vermieden.

Immer für Sie da!

Unter folgenden Rufnummern beraten wir Sie gern:

Enke-Werk, Düsseldorf
0211 304074

Enke-Fachausstellung und
Anwendungstechnik, Langenfeld
02173 8956840

www.enke-werk.de

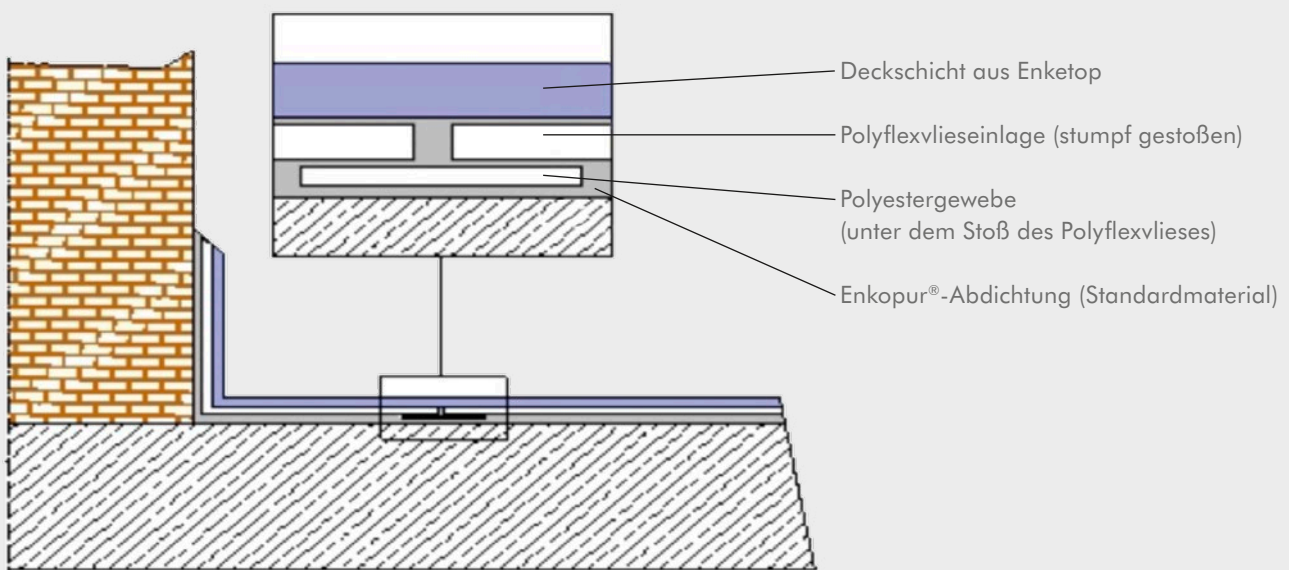
E-Team Expertentipp



Heute schon an morgen denken!

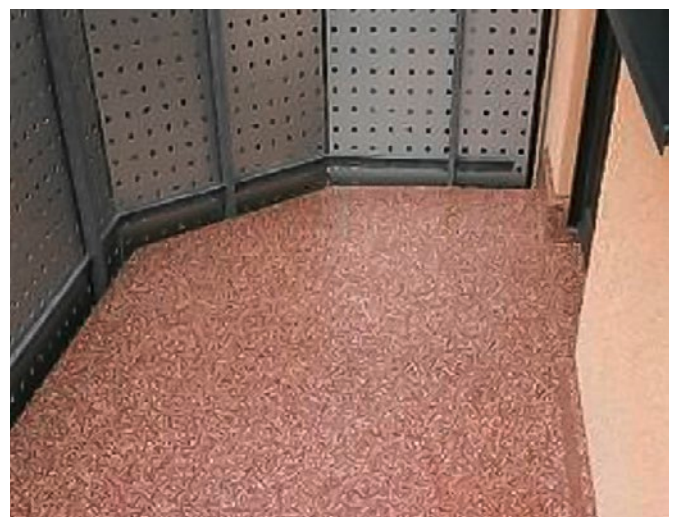
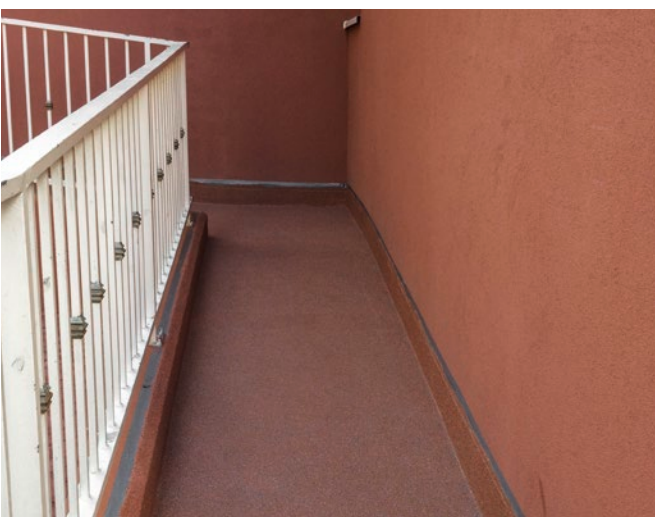
Oberflächen von Balkonen und Terrassen sind ohne die Enketop-Beschichtung den hohen Sicherheitsansprüchen nicht mehr gewachsen. Zementgebundener Estrich oder Beton z. B. benötigt für eine Langzeit-Funktionssicherheit zusätzliche Oberflächenvergütungen, um die hohen Anforderungen dauerhaft erfüllen zu können.

Schichtaufbau Enketop-Beschichtungssystem:



Enketop

Anwendungsbeispiele



Enketop

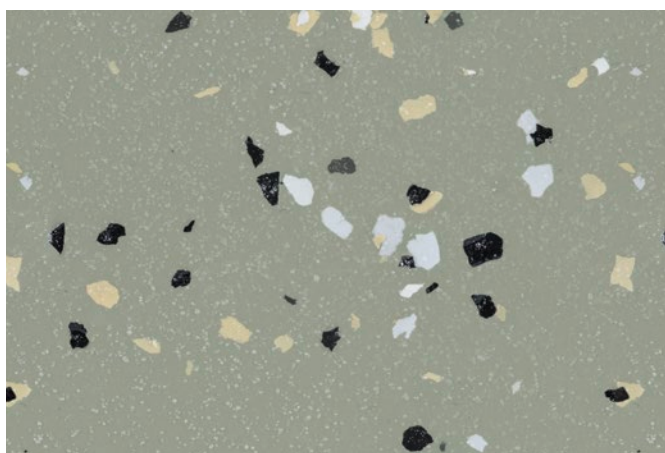
Oberflächenbeispiele



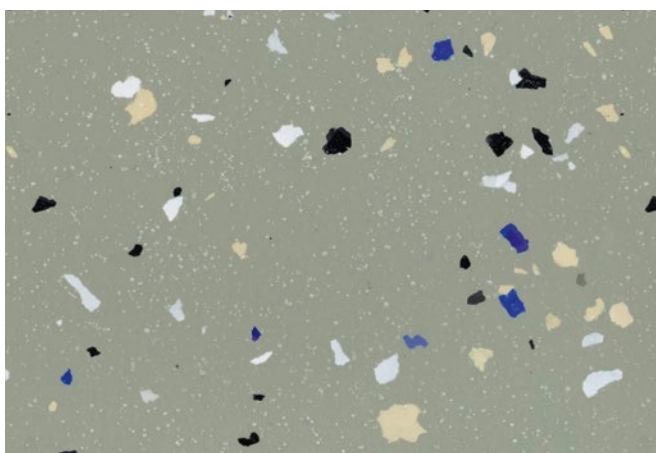
Enketop Chips vollflächig
Farbe: Dunkelbraun



Enketop Chips vollflächig
Farbe: Hellgrau/Dunkelgrau



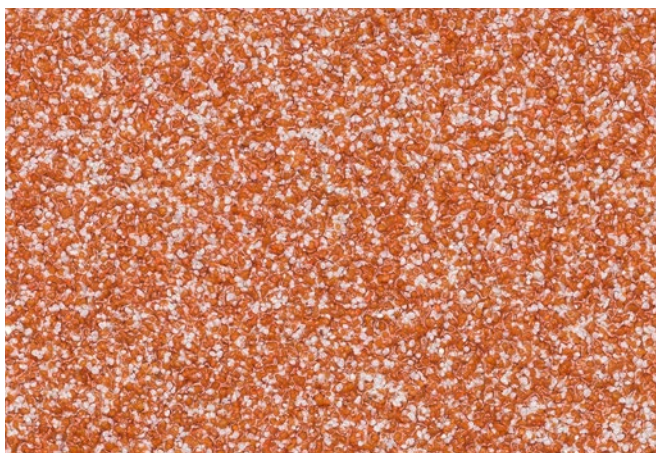
Enke Kunststoffchips partiell
Farbe: Schwarz



Enke Kunststoffchips partiell
Farbe: Blau



Enke QuarzColor
Farbe: Hellgrau



Enke QuarzColor
Farbe: Orange

Aus drucktechnischen Gründen sind Farbtonabweichungen unvermeidlich.

Enketop

Kurzbeschreibung

Enketop ist eine nahtlose, hochelastische, wasserdampfdiffusionsfähige und witterungsbeständige Beschichtung für Enkopur®-Abdichtungen.

Zusammensetzung:

Polyurethanbeschichtung auf Basis von hochwertigen, praxisbewährten PUR-Prepolymeren. Einkomponentig und witterungsbeständig.

Eigenschaften:

Enketop vulkanisiert selbsttätig mit der Luftfeuchtigkeit aus und weist eine hervorragende Haftung auf Enkopur® auf.

Verarbeitung:

Die Verarbeitung erfolgt kalt mit der Lammfellrolle, dem Glätter oder der Zahnkelle.

Enketop

Technische Daten

Basis:	PUR-Prepolymere
Farbton:	grau
Dichte:	ca. 1,4 g/cm ³ bei 20 °C
Hautbildungszeit:	ca. 1 h bei 20 °C und mind. 60 % r. L.
Kälteflexibilität:	< -30 °C
Temperaturbeständigkeit:	80 °C
Wasserdampfdiffusionswiderstandszahl μ:	ca. 3000
Lieferform:	12,5 kg Gebinde
Verbrauch:	mindestens 2,0–3,0 kg/m ² (im waagerechten Bereich)

www.enke-werk.de

Enke-Werk · Johannes Enke GmbH & Co. KG

Hamburger Straße 16, 40221 Düsseldorf
Telefon +49 (0) 211 304074, Fax +49 (0) 211 393718
info@enke-werk.de

Anwendungstechnik und Fachausstellung Langenfeld

Telefon +49 (0) 2173 8956840, Fax +49 (0) 2173 8956850
technik@enke-werk.de

