



Enkolit® Blech-Kaltkleber sicher kleben, dauerhaft verbinden

für alle gängigen Metalle, die Dachdecker und Bauklempner verarbeiten

www.enke-werk.de



Enkolit® Blech-Kaltkleber

Für außergewöhnlich dauerhafte Verbindungen!

Seit über 50 Jahren wird Enkolit® zum Aufkleben von Metallprofilen und -abdeckungen auf Mauern, Gesimsen, Fensterbänken, Attiken und anderen Bauteilen eingesetzt. Enkolit®-Verklebungen werden von vielen Dachdeckern und Bauklempnern geschätzt, weil sie außergewöhnlich sichere und dauerhafte Verbindungen schaffen und dabei zugleich sehr wirtschaftlich sind.

Die Langzeit-Funktionssicherheit von Enkolit®-Verklebungen wird durch Gutachten und Prüfzeugnisse bestätigt. Aber den besten Beweis für die exzellenten Produkteigenschaften liefert die Praxis: Selbst schwere Stürme, die sich in den letzten Jahren auffällig häuften, konnten fachgerecht hergestellten Enkolit®-Verklebungen nichts anhaben.

Dabei ist die sichere und dauerhafte Klebeverbindung nur eine von drei Enkolit®-Wirkungen: Hinzu kommen noch der Korrosionsschutz der Blechunterseite sowie der Antidröhn-Effekt.

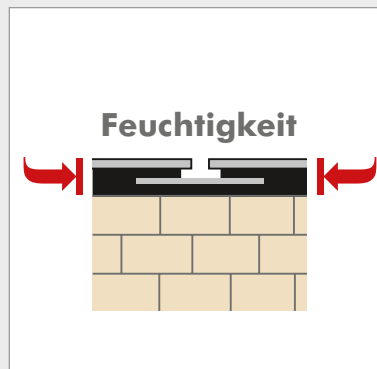
Es ist diese einzigartige Kombination von Eigenschaften, die aus Enkolit® den führenden Blech-Kaltkleber der Branche gemacht hat. Kein Wunder also, dass Enkolit® für viele Dachdecker und Bauklempner aus der täglichen Arbeit nicht mehr wegzudenken ist: Dauerhafte Verbindungen sind eben seine Stärke!

Enkolit®
Das Qualitätsprodukt
mit Langzeit-Funktions-
sicherheit

Enkolit® – mit Dreifach-Wirkung!



Einzigartige
Langzeit-Funktionssicherheit



Hervorragende
Korrosionsschutz-Eigenschaften



Bemerkenswerter
Antidröhn-Dämmeffekt

Enkolit®

Produktvorteile

- Langzeit-Funktionssicherheit
- Einfache Verarbeitung, sichere Verklebung
- Antidröhneffekt
- Korrosionsschutz
- Spannungsfreie Verklebung
- Dauerplastisch
- Kälteflexibel
- Reklamationsfrei
- Abtropffrei
- Alkalibeständig
- Keine undichten Schraublöcher
- Kalt verarbeitbar
- Sichere Befestigung auf WDVS-Abdichtungen
- Geprüft nach DIN 1991
- Standfest bis 110°
- Klebtechnik ist fester Bestandteil im Dachdecker- und Bauklempnerhandwerk
- Deutsches Qualitätsprodukt

Enkolit®

Anwendungsgebiete

Zum Aufkleben von Metallprofilen und -abdeckungen auf

- Mauern
- Gesimsen
- Fensterbänken
- Attiken
- weiteren Bauteilen

Für alle gängigen Metalle, die Dachdecker und Bauklempner verarbeiten

- Titanzink
- Kupfer
- Aluminium
- Edelstahl
- Blei
- Verzinktes Stahlblech

Enkolit®

Produktinformationen

Systembestandteile

- **Enkolit®**, 11 kg Gebinde (b. f. n.) oder 31,1 kg Hobbock (b. f. n.)
- **Enkolit®-Kartuschen**, 310 ml
- **Universal Voranstrich 933** für besondere Fälle
- **Enke Grundierung 2K** als Schutz- und Haftgrundierung bei Verklebungen auf WDVS-Untergründen

Werkzeuge und Hilfsstoffe

- **Rillenspachtel**, 8 cm oder 25 cm breit
- **Halbschalenspritze** für 310 ml Kartusche
- **Enke-Spritzenfüller DS 7**, Leihgerät
- **Düsen** für Enke-Spritzenfüller DS 7
- **Heizgürtel** zur Erwärmung von Enkolit® im Eimer
- **Reiniger** EnkoClean-Bitumenlöser



Enkolit®

Verarbeitungshinweise

Enkolit®-Auftrag von Hand



Enkolit® auftragen



Enkolit® mit dem Rillenspachtel abziehen

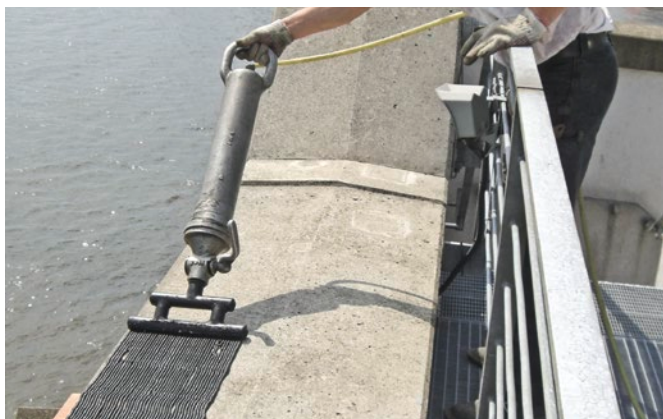


Blech aufkleben

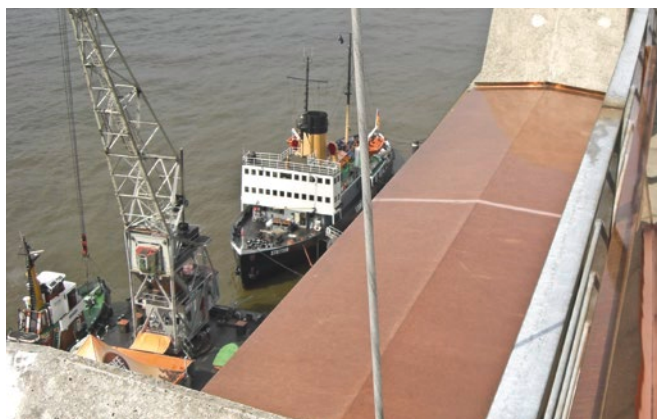


Blech andrücken

Enkolit®-Auftrag mit dem druckluftbetriebenen Enke-Spritzenfüller



Enkolit® auftragen

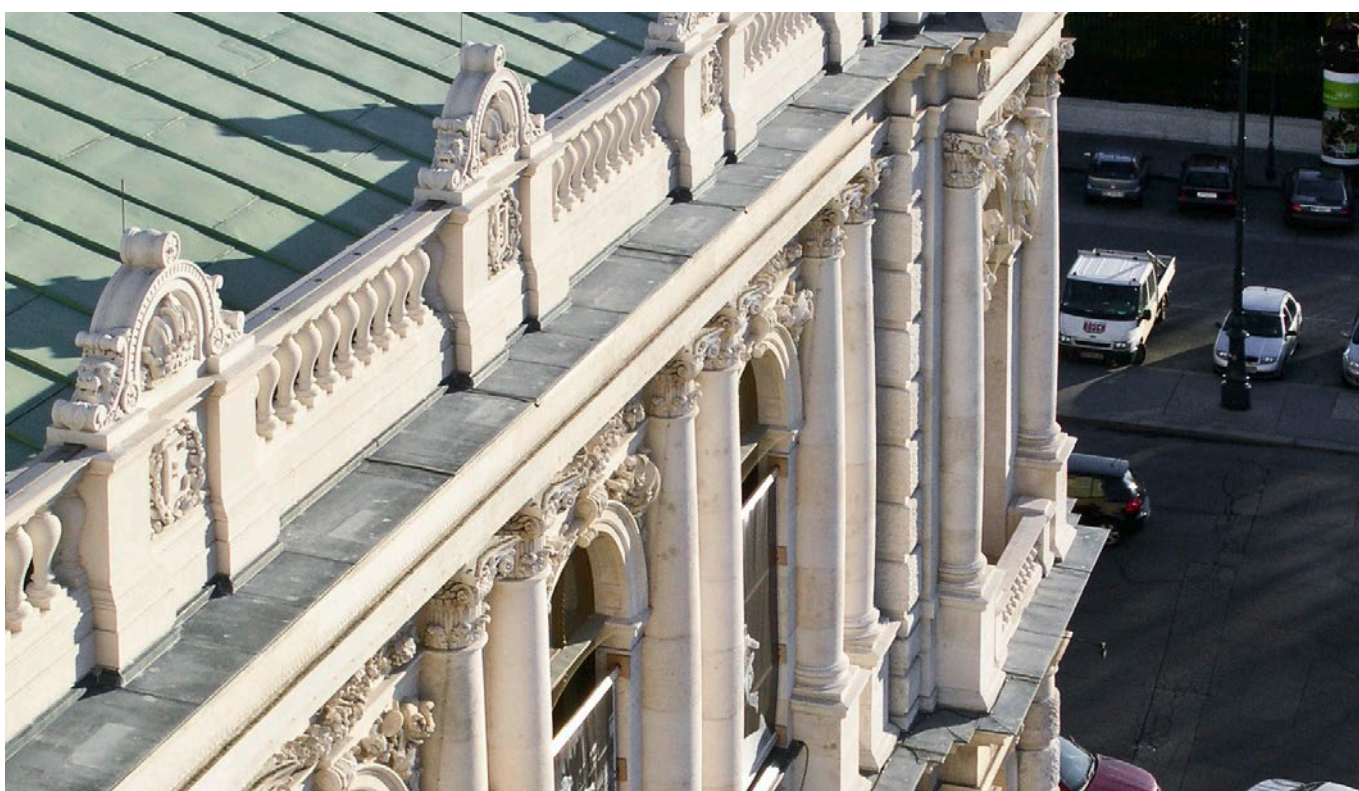


Aufgeklebt und andrückt hält das Blech allen Witterungsbedingungen stand

Die detaillierten Verarbeitungsanleitungen entnehmen Sie bitte unserer „**Verlegeanleitung für Klebearbeiten mit Enkolit®**“.

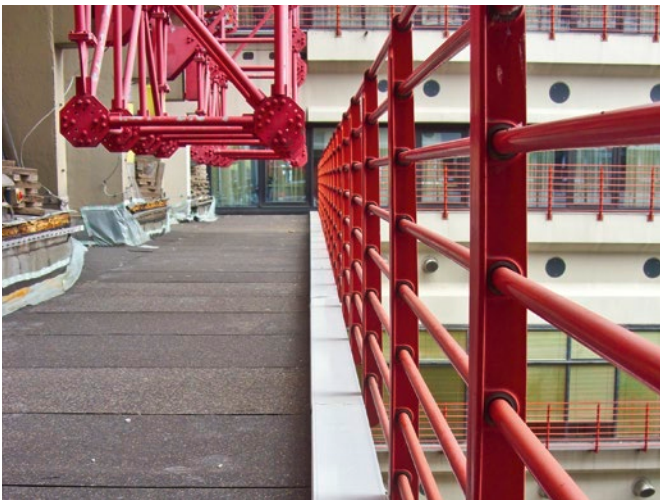
Enkolit®

Anwendungsbeispiele



Enkolit®

Anwendungsbeispiele



Enkolit®

Technische Daten

Blechüberstände/Blehdicken

Ausführungen von Enkolit®-Klebefestigungen, Blehdicken und maximale Blechüberstände für Gebäude-Traufhöhen bis 50 m.

Zu klebende Klempner-Bauteile	Werkstoff/Mindestblechdicke (Nennmaß) mm	Maximaler Blechüberstand mm	Zusätzliches Vorstoßblech mechanisch befestigt
Mauer- sowie Attika-Abdeckungen und dergleichen (Dehnungsausgleicher, alle 6–8 m)	Zn 0,7 Cu 0,7 Al 0,7 NRS 0,4	≤ 30	nein
	Zn 0,7 Cu 0,7 Al 0,7 NRS 0,4	≥ 30	ja
	Zn 0,8 ¹⁾ Cu 0,8 Al 0,8 NRS 0,5	≤ 60	nein
	Zn 1,0 ¹⁾ Cu 1,0 Al 1,0	≤ 100	nein
Fensterbank-Abdeckungen	Zn 0,7 ²⁾ Cu 0,7 ²⁾ Al 0,7 NRS 0,4	≤ 40	nein
	Zn 0,8 ¹⁾ Cu 0,8 ¹⁾ Al 0,8 NRS 0,5	≤ 60	nein

¹⁾ Bei Verwendung von Vorstoßblechen mit mechanischer Befestigung können die Blechdicken verringert und die maximalen Blechüberstände erhöht werden.

²⁾ Bei Verwendung von Vorstoßblechen mit mechanischer Befestigung können die maximalen Blechüberstände erhöht werden.

Hinweise zur Entsorgung

Die Gebinde müssen zur geordneten Entsorgung direkt nach der letzten Produktentnahme tropffrei bzw. spachtelrein nachentleert werden. Restentleerte Blechverpackungen können dem Kreislauf Blechverpackungen Stahl (KBS) zugeführt werden. Annahmestellen weist die Firma Enke als Zeichennutzungsnehmerin nach oder sie finden sich im Internet unter www.kbs-recycling.de. Nicht ausgehärtete Anhaftungen und größere Produktreste in Blechgebinden sind vom Verarbeiter kostenpflichtig unter dem AVV-Schlüssel 080113 zu entsorgen.

Aktuelle Verlege- und Verarbeiterinformationen

sowie Langzeitgutachten und Sicherheitshinweise finden Sie im Downloadbereich unserer Website: www.enke-werk.de

www.enke-werk.de

Enke-Werk · Johannes Enke GmbH & Co. KG

Hamburger Straße 16, 40221 Düsseldorf

Telefon +49 (0) 211 304074, Fax +49 (0) 211 393718

info@enke-werk.de, www.enke-werk.de

Anwendungstechnik und Fachausstellung Langenfeld

Telefon +49 (0) 2173 8956840, Fax +49 (0) 2173 8956850

technik@enke-werk.de

