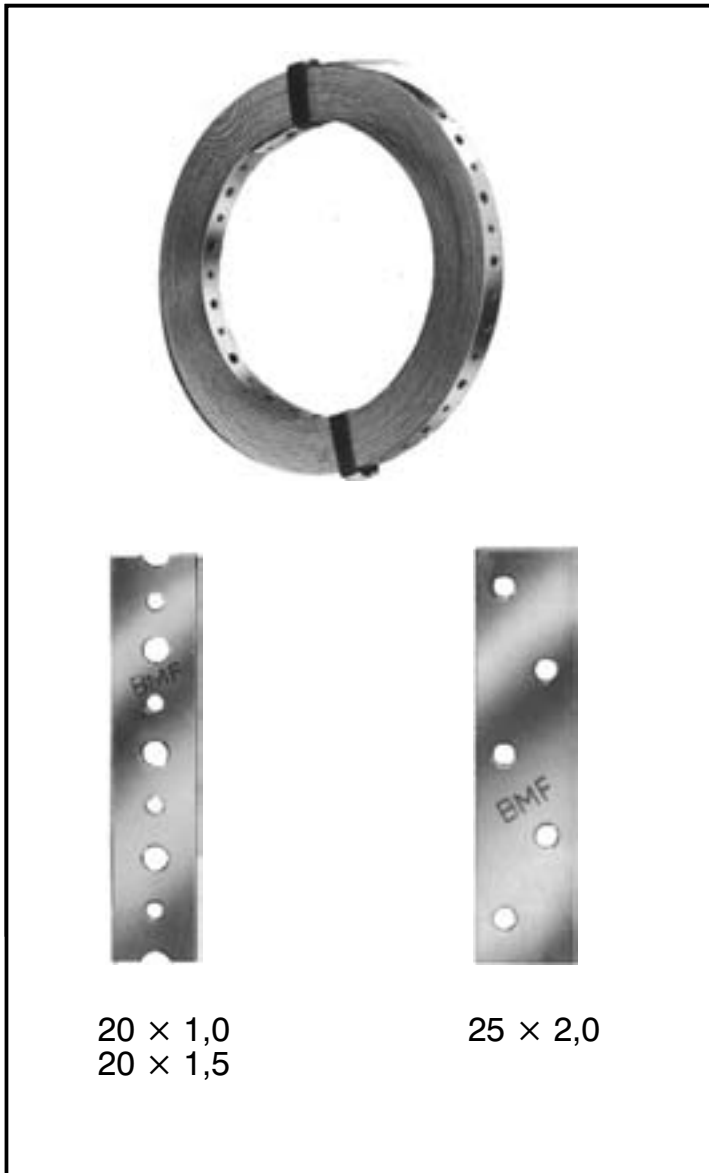


# BMF® Lochbänder



## BMF® Lochbänder

werden aus feuerverzinktem Stahlblech hergestellt und sind in 3 Typen lieferbar: 20 × 1,0; 20 × 1,5 und 25 × 2,0 in Rollen zu 10 oder 25 m (20 × 1,0 zusätzlich in 3 m-Rollen).

## Anwendung

Lochbänder 25 × 2,0 werden zum einen für Verankerungen und Aussteifungen von Holzkonstruktionen verwendet. Zum anderen dienen sie als Zugbänder im Windaussteifungssystem 25, welches zur Aussteifung und Verankerung von Sparren- und Wandkonstruktionen in kleineren Gebäuden angewandt wird (siehe Seite 4.15 ff).

Durch die Verwendung dieses Systems und des Spanngerätes 25 erreicht man eine sichere Befestigung und straffe Bänder in der fertigen Konstruktion.

Die Lochbänder 20 × 1,0 und 20 × 1,5 werden als Verbindungsmittel für statisch nicht nachzuweisende Konstruktionen, wie z.B. Pergolen, Terrassen und Spielhäusern, verwendet.

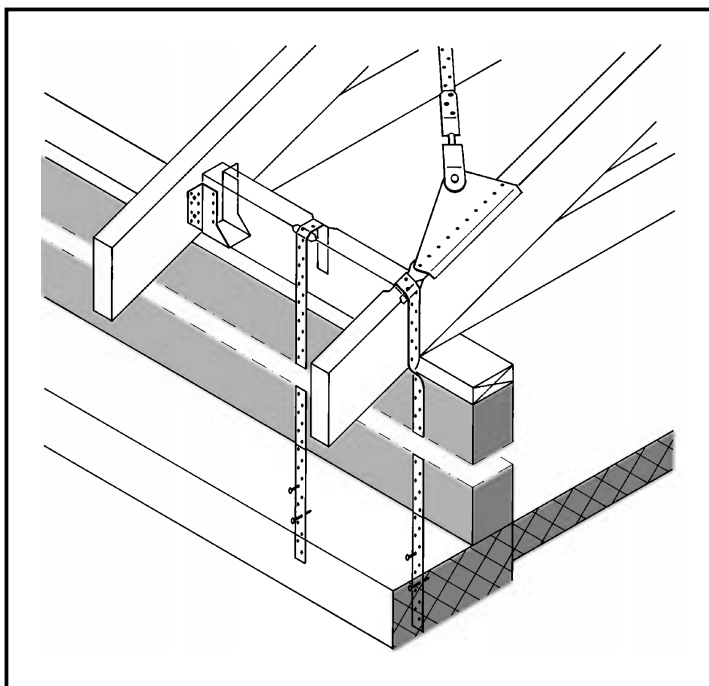
## Montage

Lochbänder 25 × 2,0 werden mit 4 mm BMF Kammnägeln oder 5 mm BMF Schrauben befestigt. Es wird jedoch empfohlen die Anschlussverbinder zu verwenden, die im Windaussteifungssystem 25 angeboten werden.

Lochbänder 20 × 1,0 und 20 × 1,5 werden mit BMF Kammnägeln 3,1 × 40 mm oder BMF Schrauben 4,0 × 30 befestigt.

Bei der Befestigung des Lochbandes an anderen Materialien als Holz muss ein Befestigungsmittel angewandt werden, welches vom Lieferanten des entsprechenden Materials empfohlen wird.

Werden die Lochbänder einbetoniert, so muss der Abschnitt des Lochbandes, der einbetoniert wird, mind. 25 mm betragen.



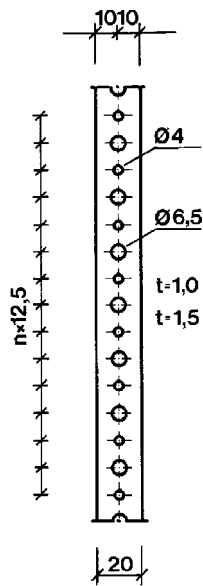
## Stahlqualität:

S 250 GD + Z 275 gemäß DIN EN 10326: 2004.

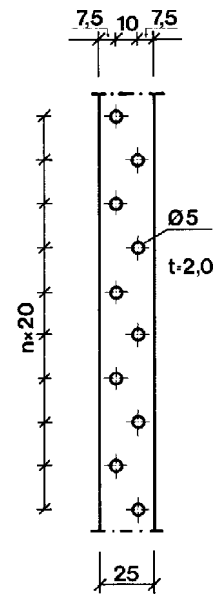
## Korrosionsschutz:

275 g/m<sup>2</sup> beidseitig - entsprechend einer Zinkschichtdicke von ca. 20 µm.

20 × 1,0  
20 × 1,5



25 × 2,0



Copyright: © SIMPSON STRONG-TIE-CC-D-02-05

Art. No.	BMF Lochband mm × mm × m	Breite mm	Dicke mm	Länge m	Löcher
					Ø mm
27103	20 × 1,0 × 3	20	1,0	3	4/6,5
27110	20 × 1,0 × 10	20	1,0	10	4/6,5
27210	20 × 1,0 × 25	20	1,0	25	4/6,5
27115	20 × 1,5 × 10	20	1,5	10	4/6,5
27215	20 × 1,5 × 25	20	1,5	25	4/6,5
27120	25 × 2,0 × 10	25	2,0	10	5
27252	25 × 2,0 × 25	25	2,0	25	5

## Statische Werte

### Zulässige Belastungen (Zug) in kN - Lastfall H

Im Lastfall HZ dürfen die Tabellenwerte um 25% erhöht werden.

BMF Lochband	F <sub>Zul</sub>	Nagelanzahl bei max. Belastung des Lochbandes	
		3,1 × 40	4,0 × 40
20 × 1,0	2,1	5 St.	-
20 × 1,5	3,1	7 St.	-
25 × 2,0	6,1	-	9 St.